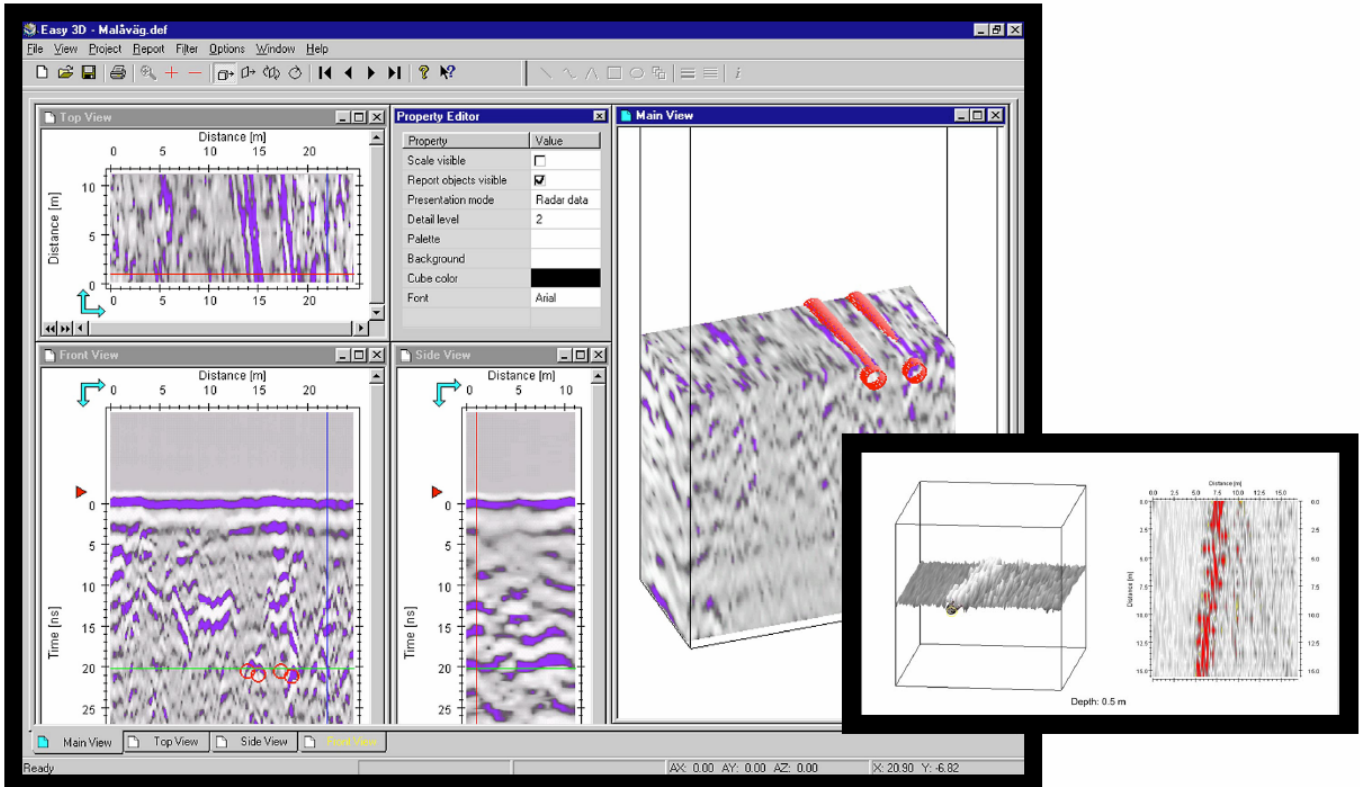




## EASY 3D™



## Easy 3D™

**Easy 3D™** نرم افزار قدرتمندی برای پردازش و نمایش دیتای رادار بوده و تحت سیستم عامل ویندوز می باشد. ورودی این نرم افزار تعدادی از پرفیلهای برداشت شده با دستگاههای RAMAC/GPR می باشد. نرم افزار Easy 3D شامل امکان نمایش دیتا، فیلترینگ دیتا، نمایش اتوماتیک سطح مقطع افقی یا قائم، امکان بزرگنمایی و قراردادن آنومالیاها در داخل فضای سه بعدی جهت ارائه گزارش. در این نرم افزار امکان رسم خطوط، منحنی ها، هذلولیها و اشیاء سه بعدی در داخل رادار گرام سه بعدی فراهم گردیده تا امکان ارائه گزارش جهت نشان دادن موقعیت تاسیسات زیر زمینی و یا نمایش لایه های زمین فراهم گردد.

سیستم مورد نیاز جهت نصب نرم افزار:

- W 95, 98, 2000, NT
- 300MHz Pentium II processor
- 128MB of RAM
- 30 MB free hard disk space