



مانیاتور



دستی با محور تاشو



رایبه مدل RTC



یونیت کنترل



۱. مانیاتور

۲. محور لولایی تاشو

۳. جعبه باتری

۴. یونیت کنترل ژئورادار

 ۵. آنتن با چرخ
قابل تنظیم

Easy Locator

مناسب برای موقعیت یابی تاسیسات زیر زمینی

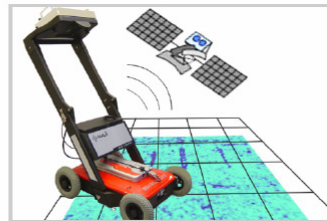
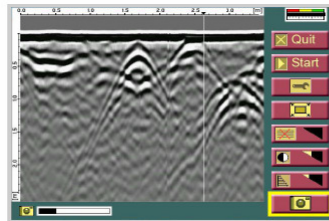
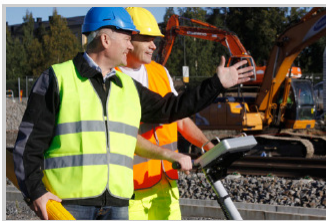
Easy Locator سیستم رادار زمینی با کاربرد آسان برای موقعیت یابی تاسیسات زیر زمینی شهری است که توسط شرکت **MALA** طراحی و ساخته شده است. این دستگاه وسیله‌ای برای شناسایی آسان و سریع تاسیسات زیرزمینی از هر نوع جنس اعم فلزی یا غیر فلزی می‌باشد. این سیستم دارای تکنولوژی پیشرفته و طراحی بسیار مناسب برای شناسایی تاسیسات زیرزمینی غیر فلزی می باشد که بدلیل گسترش استفاده از تاسیسات غیر فلزی استفاده از این سیستم برای موقعیت یابی این تاسیسات روز به روز افزایش خواهد یافت. با استفاده از تکنولوژی جدید **GPR** دیگر نیازی به تماس فیزیکی با تاسیسات زیرزمینی نیست زیرا موقعیت یابی این تاسیسات با استفاده از انتشار امواج الکترومغناطیس (**EM**) صورت می‌گیرد.

کاربردهای اصلی

دستگاه **Easy Locator** باعث ایجاد تحول عظیم در زمینه اکتشاف و موقعیت یابی تاسیسات زیر زمینی شهری شده است و کاربردهای آن موارد زیر را در بر می‌گیرد :

- اکتشاف و ردیابی تاسیسات زیر زمینی شهری
- نقشه برداری از مسیر تاسیسات زیرزمینی

- تعیین موقعیت حفرات و مخازن در زیرزمین
- خدمات موقعیت یابی و بازرسی انشعابات غیرقانونی
- یافتن فلکها، جعبه تقسیم کابل های زیرزمینی و نامشخص
- و بسیاری کاربردهای دیگر



مشخصه های ظاهری

این محصول به صورت انعطاف پذیر و کاملاً مقاوم طراحی و ساخته شده است و نتایج بی نظیرش، آن را به عنوان انتخاب شماره یک کاربران قرار داده است.

- امکان راه اندازی سریع بدون کمترین نیاز به آماده سازی
- راه اندازی سریع و آسان تنها با یک کلید
- قابلیت آشکار سازی تاسیسات فلزی یا غیرفلزی
- دارای مکان نما برای علامت گذاری سریع موقعیت تاسیسات زیرزمینی
- صفحه نمایش ۱۰٫۴ اینچ LCD رنگی
- کم حجم، قابل حمل و با طراحی مقاوم – استاندارد IP65
- دارای ۳ زبان متفاوت (انگلیسی، سوئدی، و چینی)

پیکربندی سیستم

سیستم **Easy Locator** با امکان راه اندازی سریع این امکان را برای کاربر فراهم می سازد که با سرعت تمام عملیات برداشت در عرض چند دقیقه تمام پذیرد. تکمه کنترل فشاری/چرخشی تعبیه شده امکان کاربرد ساده و سریع این دستگاه را برای کاربر فراهم ساخته است. صفحه نمایش LCD با قدرت تفکیک بالا، امکان تفسیر آسان و تعیین موقعیت تاسیسات زیرزمینی را هنگام برداشت فراهم می سازد. این دستگاه مخصوص مسیر یابی تاسیسات زیرزمینی طراحی شده و با استفاده از مکان در صفحه نمایش میتوان موقعیت تاسیسات زیرزمینی را بر روی زمین علامتگذاری کرد. همچنین گیرنده موقعیت یاب ماهواره ای (GPS) و نیز **Grid project** جهت برداشت دیتای سه بعدی قابل نصب بر روی این دستگاه می باشد.

مشخصات فنی

- منبع تغذیه: باتری Li-Ion 11.1 V
- مدت زمان کارکرد: ۵ ساعت کارکرد
- دمای کارکرد: -20o C تا +50oC
- استاندارد: IP65
- آنتنها: آنتن 500 MHz برای کاوشهای سطحی با قدرت تفکیک بالا
- & آنتن 350 MHz برای کاوشهای عمیق با قدرت تفکیک بالا
- نمایشگر: صفحه نمایش "10.4" رنگی TFT و ضد انعکاسی Ultra-Hi-Brite
- ابعاد: 67x47x19cm (بااستثنای دستگیره)
- وزن: بین 18kg تا 19k