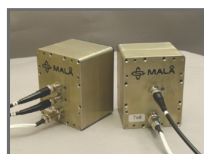
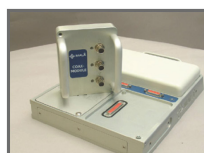


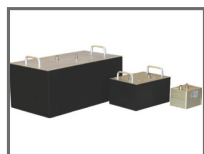
1.3GHz separable shielded antenna elements



Coaxial connectors and cables for each element



Compatible with MALA ProEx Coaxial module



Currently available frequencies: 200, 400 and 1300MHz

1. Receiver antenna element

2. Transmitter antenna element



3. Power connector

3. Coaxial connector

Separable Shielded Antennas

آنتهای غلافدار با امکان جدایش بخش گیرنده از فرستنده از ۱۰ سال پیش توسط شرکت MALA تولید می‌شود. این قابلیت امکان اندازه‌گیری پارامترهای مواد و مطالعاتی مانند توموگرافی را برای کاربران فراهم ساخته است.

با استفاده از این آنتها امکان تنظیم فاصله بین گیرنده و فرستنده و نیز امکان استفاده از الگوهای پلاریزاسیون مختلف جهت نمایش هرچه بهتر اهداف فراهم گردیده است

موار کاربرد این آنتها شامل روشهای **multi-path** مانند : مطالعه پارامترهای لایه های زیرسازی راه و مانند آن می باشد. در این مطالعات باید امکان تغییر فاصله بین گیرنده (Rx) و فرستنده (Tx) و پلاریزاسیونهای مختلف فراهم باشد.

همچنین با این آنتها مطالعات توموگرافی و آنالیز سرعت با در نظر گرفتن فواصل مختلف گیرنده و فرستنده همانند مطالعات **CMP (Common Mid Point)** امکان پذیر می‌باشد.

این آنتها در ابتدا در سیستم **MIRA** مورد استفاده قرار گرفته است. ولی این آنتها را میتوان بر روی سایر ماشین آلات نیز نصب کرد.

این آنتها با واحد کنرل **ProEx** بکار میروند و مدول **coaxial** در آن امکان طراحی آرایه‌های **Multi-channel/Multi-frequency** را فراهم ساخته است.

مشخصات فنی

این آنتنها با مدول **ProEx Coaxial** کاملاً سازگار می باشند. منبع تغذیه در این آنتنها توسط کاربر قابل تهیه بوده و یک باتری ۱۲ ولت ماشین به خوبی با این سیستم سازگار است. این آنتنها در سیستم **MIRA** به کار برده شده و امکان تشخیص کوچکترین تغییرات را دارا میباشند. با این ویژگیها این آنتنها مورد تایید بسیاری از متخصصین و پژوهشگران قرار گرفته است. امروزه شرکت **MALÅ** سه نوع مختلف از این آنتنها را به بازار عرضه کرده است.

1.3GHz

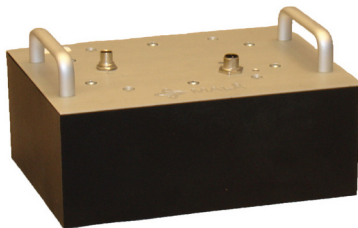


ابعاد: $9 \times 8 \times 12$ cm وزن : 1.5 kg

منبع تغذیه ۱۲ ولت: Tx: 0.35 A و Rx: 0.45 A

واحد کنترل : ProEx با مدول Coaxial

400 GHz



ابعاد: $16.5 \times 15.5 \times 23$ cm وزن : 2.1 kg

منبع تغذیه ۱۲ ولت: Tx: 0.9 A و Rx: 0.4 A

واحد کنترل : ProEx با مدول Coaxial

200 GHz



ابعاد: $26 \times 24 \times 46$ cm وزن : 4.2 kg

منبع تغذیه ۱۲ ولت: Tx: 0.75 A و Rx: 0.45 A

واحد کنترل : ProEx با مدول Coaxial

لوازم جانبی

تعدادی از لوازم جانبی این آنتنها:

- کابل و اتصالات منبع تغذیه
- نرم افزار
- لوازم جانبی سیستم **MALÅ ProEx**
- لوازم جانبی **MALÅ MIRA**